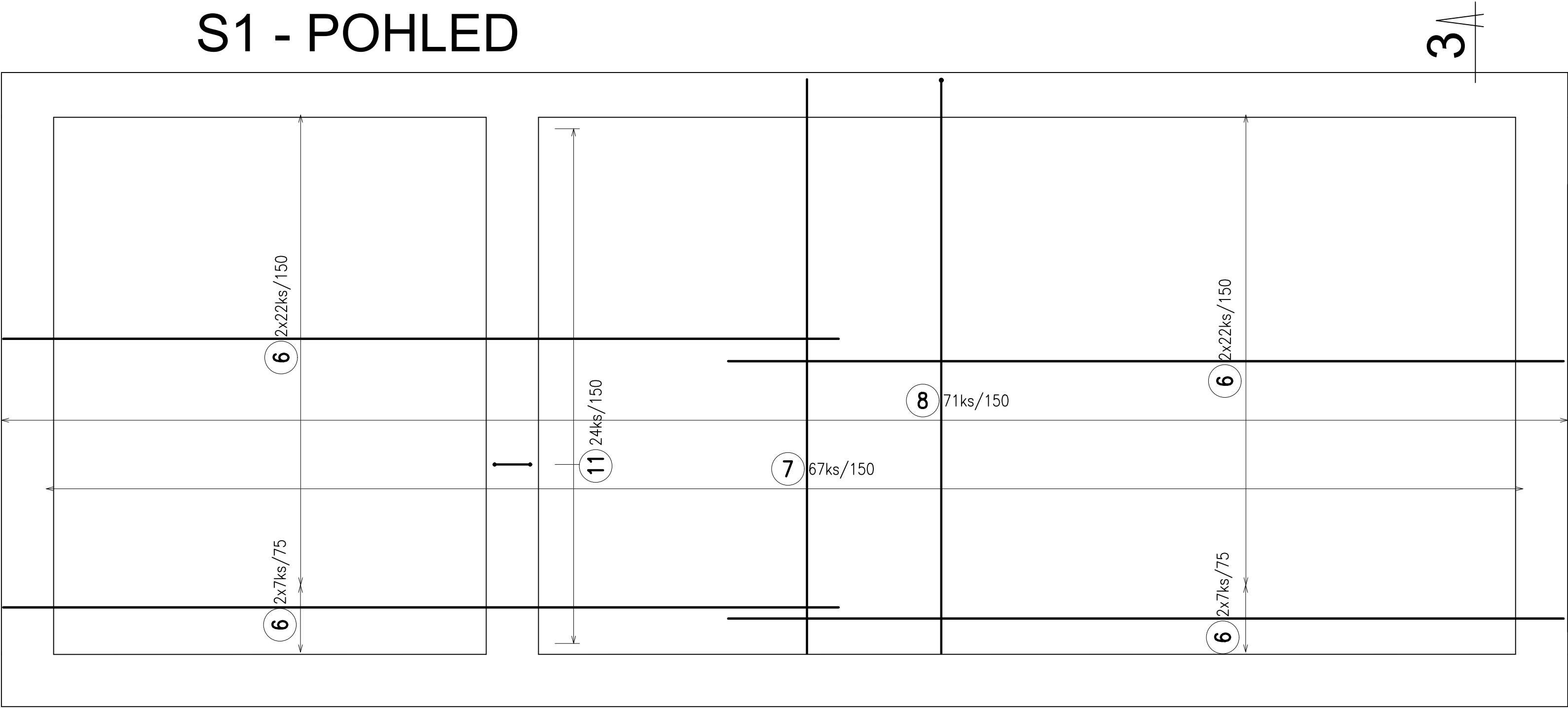
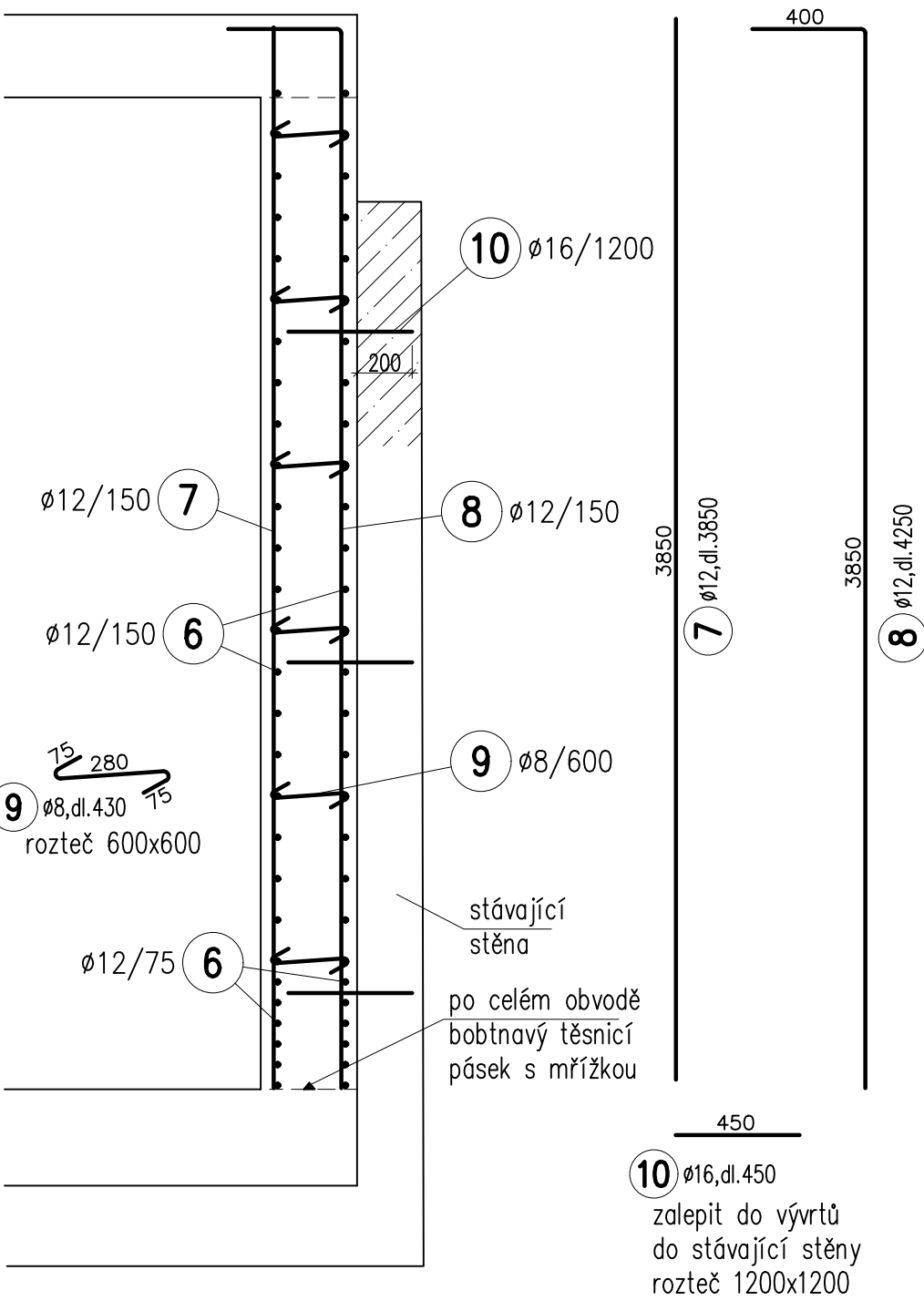


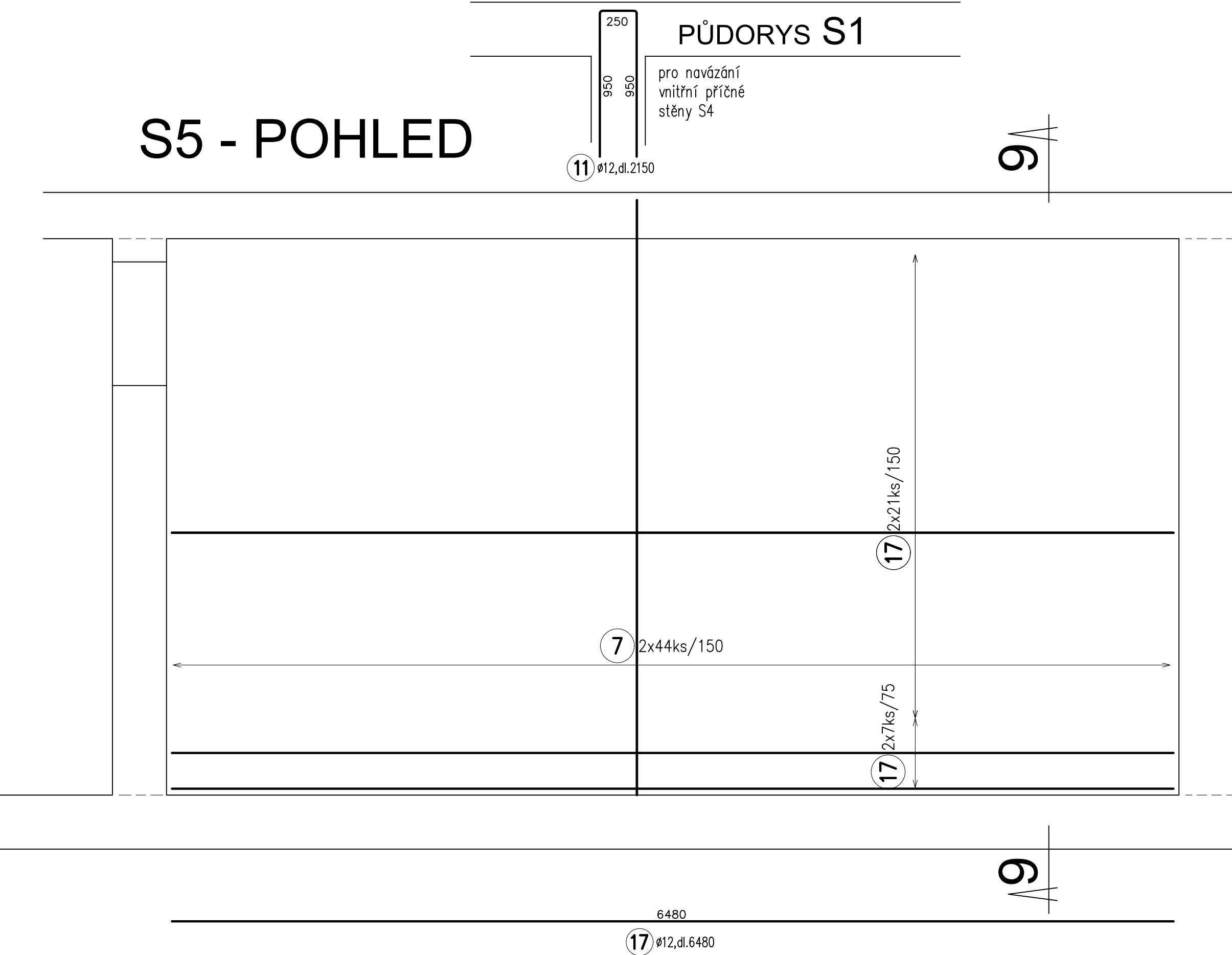
S1 - POHLED



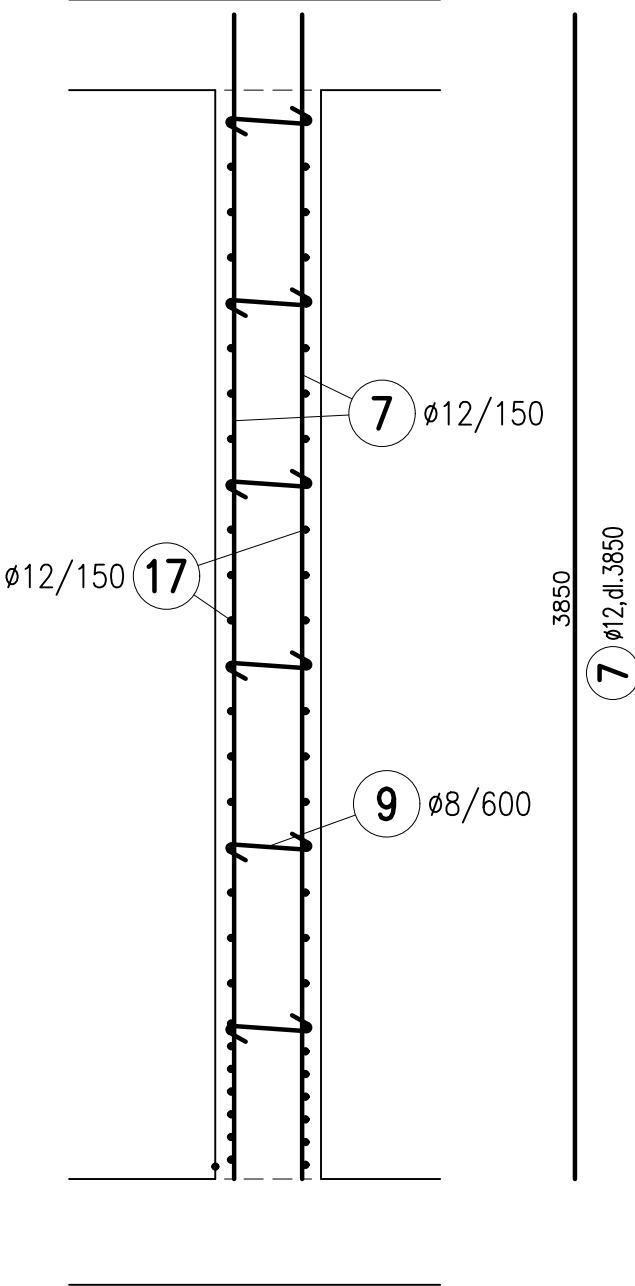
ŘEZ 3-3



S5 - POHLED



ŘEZ 9-9



TABULKA VÝZTUŽE

Č. pol.	D mm	Délka mm	Počet ks	Délka 8	Délka 12	Délka 16
6	12	5600	232		1299	
7	12	3850	222		855	
8	12	4250	142		604	
9	8	430	264	114		
10	16	450	54			24
11	12	2150	48		103	
17	12	6480	57		369	
Celková délka				114	3230	24
Specifická hmotnost				0.395	0.888	1.578
Hmotnost [kg]				45	2868	38
Hmotnost celkem					2951	

tabulka neobsahuje prořez, pomocnou výztuž a distanční prvky  
ocel B 500B, beton C30/37, XC3  
krycí vrstva 40mm

5				
4				
3				
2				
1	ČISTOPIS - PROVÁDĚNÍ STAVBY	1.7.2025	P. JANOUŠEK	
0	ČISTOPIS - POVOLENÍ STAVBY	26.3.2025	P. JANOUŠEK	
ZMĚNA Č.	POPIS ZMĚNY	DATUM	KONTROLOVAL	PODPIS

VYPRACOVAL Ing. V. DIVÍŠ	KONTROLOVAL P. JANOUŠEK	ZODP. PROJ. Ing. J. ŠINTÁK	HIP Ing. J. ŠINTÁK	<p>Ing. Jan ŠINTÁK - I.P.R.E. autORIZOVANÁ PROJEKČNÍ A INŽENÝRSKÁ KANCELÁŘ 362 14 Kolovrátná IČO: 11386096, DIČ: CZ5809181037 tel.: +420 353 228 222, fax.: +420 353 232 751 © Držitel certifikátu ISO 9001</p>
MĚSTSKÝ ÚŘAD LOKET, K.VÁRY	STÁVEBNÍ ÚŘAD MÚ SOKOLOV-OŽP	FORMÁT ÚČEL	6x44 DSJ	
STAVBA: PROJEKTOVÉ PRÁCE 1. ETAPY REVITALIZACE VOLNOČASOVÉHO AREÁLU SVATOŠSKÉ ÚDOLÍ II		DATUM	11/2023	
OBSAH: DOKUMENTACE PRO POVOLENÍ A PROVÁDĚNÍ STAVBY VDJ - VÝKRESY VÝZTUŽE - STĚNY 1 a 5		MĚŘÍTKO	1 : 50	
		KÓTOVÁNO V	mm	ČÍSLO PARÉ
		Č. ZAKÁZKY	04-09/2023	
		Č. VÝKRESU		D.3.3.4.2.